

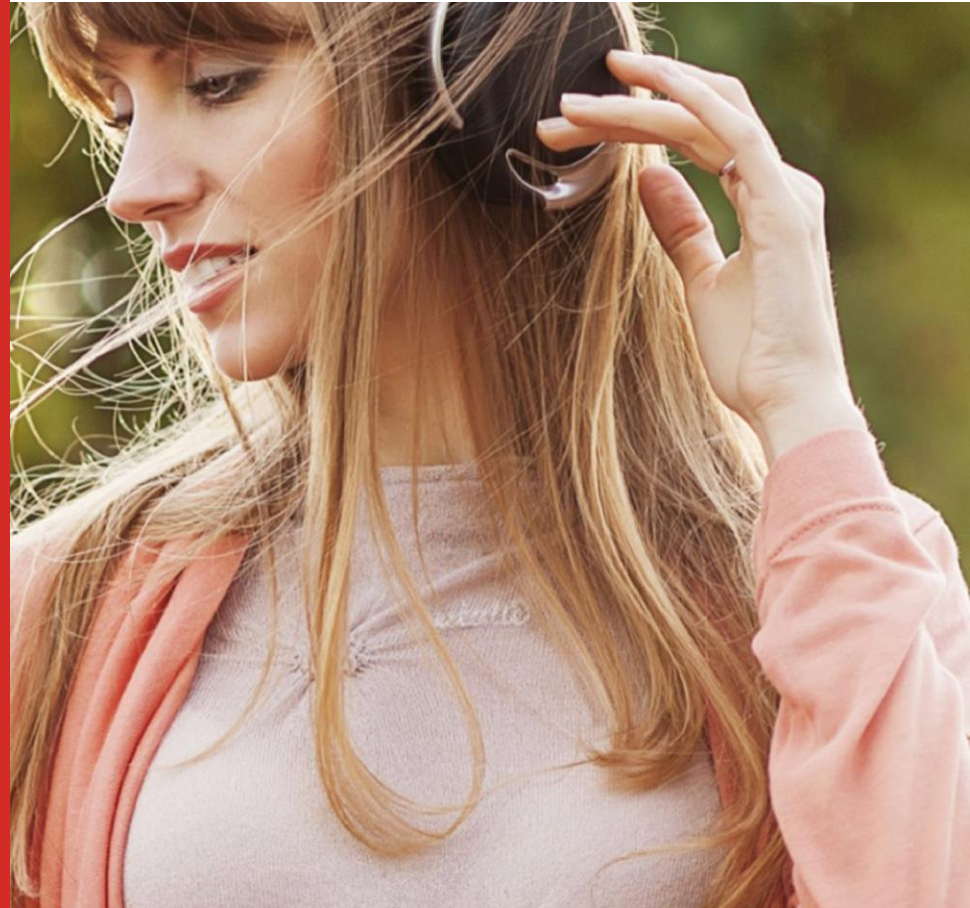


Rheinland-Pfalz/Saarland-Kombi Kombi-Information

Oktober 2021

Rheinland-Pfalz/ Saarland-Kombi Kombi-Information

Sendegebiet: Rheinland-Pfalz,
Saarland und
Teile von Baden-Württemberg

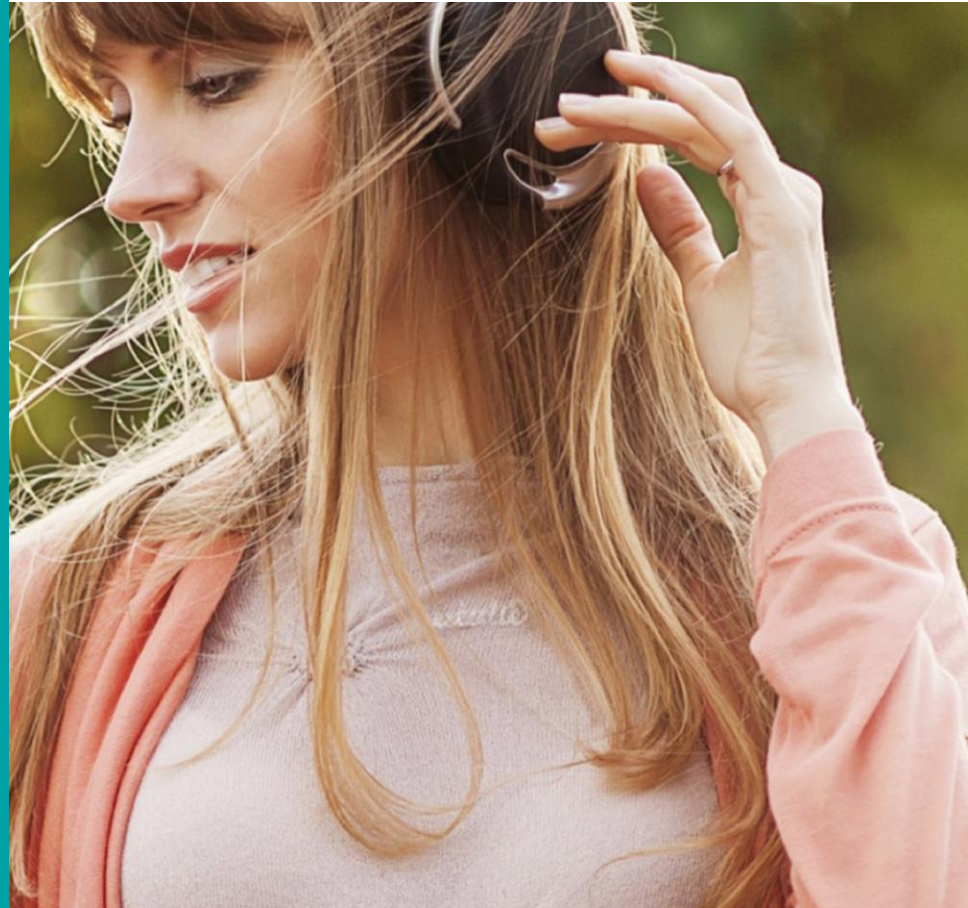


Rheinland-Pfalz/ Saarland-Kombi Sender- Zusammensetzung:

RPR Kombi

Rockland City Kombi

bigFM Saarland



Rheinland-Pfalz/Saarland-Kombi

Medialeistung

**GESAMT-
REICHWEITE
459 TSD.
(MO-FR)**

Die Gesamtreichweite liegt bei 459 Tsd. Hörern (Mo-Fr).

**14-49:
286 TSD.
= ANTEIL
VON 62%**

Anteil der Zielgruppe 14 bis 49 Jahre liegt mit 286 Tsd. Hörern (Mo-Fr) bei 62%

**IN
RHEINLAND-
PFALZ:
157 TSD.
HÖRER
(14-49)**

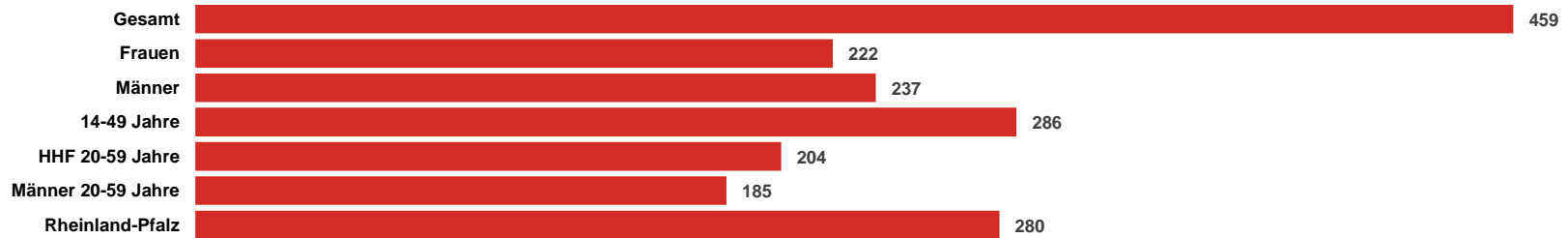
Mit 157 Tsd. Hörern in Rheinland-Pfalz in der ZG 14-49 (Mo-Fr) deutlich vor dem Wettbewerber SWR 3 (99 Tsd. Hörer)...

**IN
RHEINLAND-
PFALZ:
MARKTANTEIL
35,5%
(14-49)**

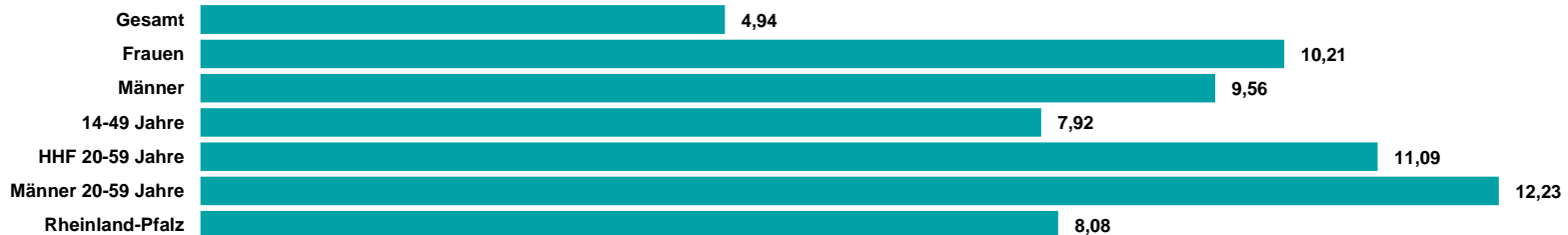
...und damit im Bundesland Rheinland-Pfalz bei einem Marktanteil von 35,5%

Rheinland-Pfalz/Saarland-Kombi ma 2021 Audio Update Summary

REICHWEITE IN TSD.



TKP IN EURO



Quelle: ma 2021 Audio Update, dspr. Bev. 14+, Brutto-Reichweite in der a-Std. 6-18 Uhr, Mo-Fr, Preise 2022

HHF = Haushaltsführende

RMS

DER AUDIOVERMARKTER.