



# 89.0 RTL Senderinformation

Oktober 2021

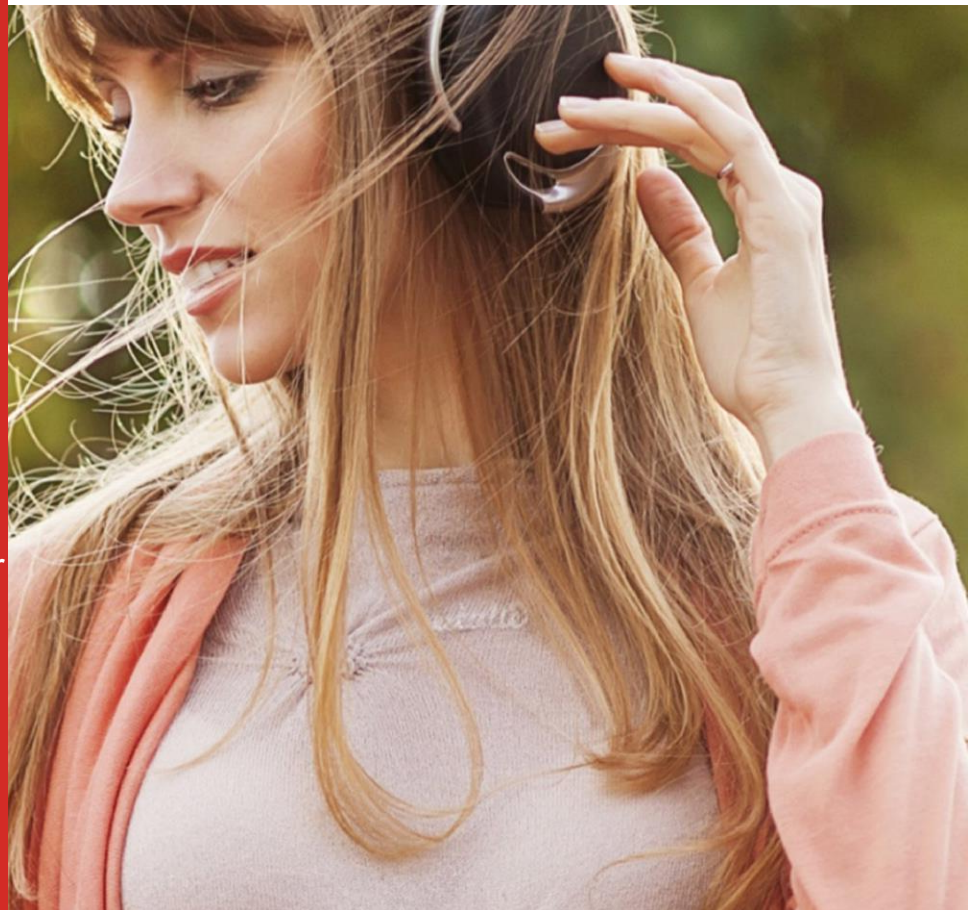
# 89.0 RTL Senderinformation

Website: [www.89.0rtl.de](http://www.89.0rtl.de)  
[www.funkhaus-halle.de](http://www.funkhaus-halle.de)

Sendegebiet: Sachsen-Anhalt, Niedersachsen,  
Thüringen und Teile angrenzender  
Bundesländer

Musikfarbe: CHR

Kernzielgruppe: 14-39 Jahre



**89.0 RTL**

**Bestandteil folgender  
Kombinationen:**

RMS SUPER KOMBI

RMS SUPER KOMBI SMART

RMS AUDIO TOTAL

RMS AUDIO KOMPAKT

RMS AFTER WORK

RMS WEEKEND KOMBI

RMS YOUNG STARS

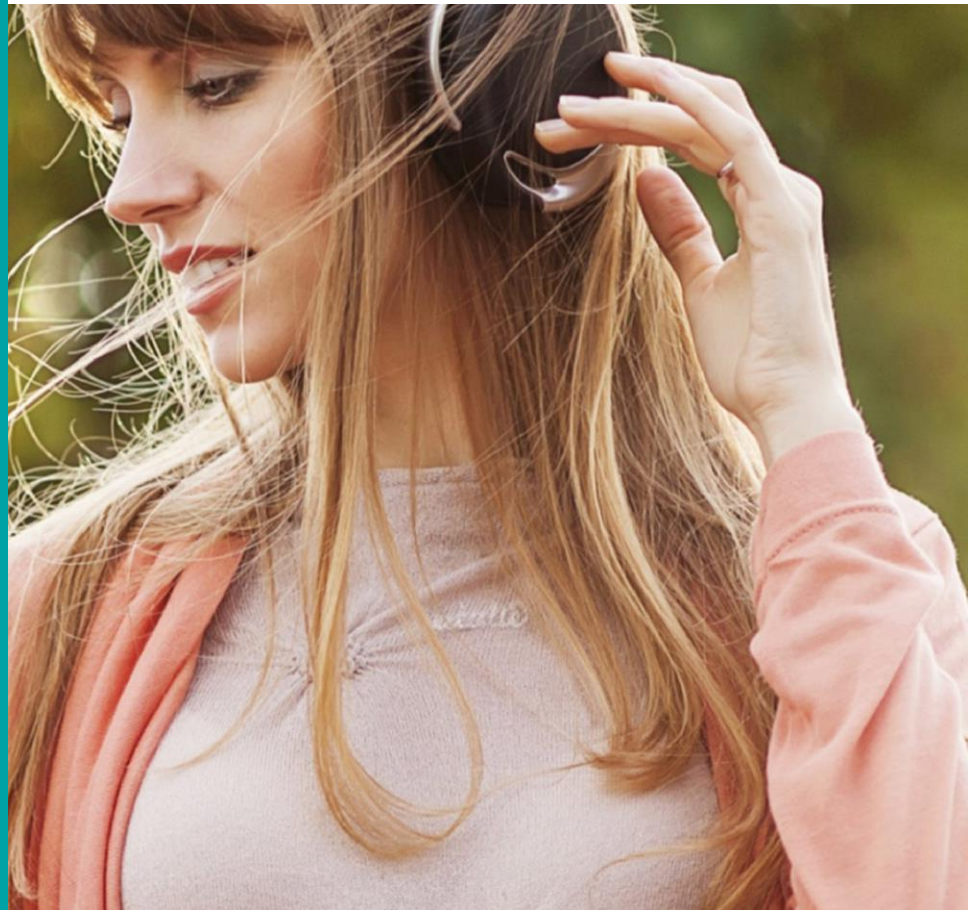
RMS YOUNG STARS DIGITAL

RMS OST KOMBI

RMS OST KOMBI PLUS

RMS NIEDERSACHSEN KOMBI 14-49

Sachsen-Anhalt Hit-Kombi



# 89.0 RTL Programm und Musikformat

89.0 RTL ist das Programm für die jungen, aktiven und trendbewussten Hörer. Hier gibt es spektakuläre Mitmachaktionen sowie die heißesten News aus Musik, Mode, Showbiz und Social Media. 89.0 RTL setzt die Trends, über die morgen alle sprechen.

Die 89.0 RTL Morningshow mit BigNick steht für den richtigen Start in den Tag. Mit viel Witz, kreativen Benchmarks und den besten Hits von heute werden alle Hörer ab 5 Uhr einfach besser wach.

Nicht mehr wegzudenken: Instagram, Facebook und Smart Speaker! Auf allen Kanälen begleiten die 89.0 RTL Moderatoren den „RTL-Sektor“ durch den Tag mit interaktiven Inhalten, Einblicken hinter die Radio-Kulissen und beliebten Social Media-Stars.

Die 89.0 RTL-Nachrichtenredaktion liefert das Wichtigste für den Tag – was ist los im Sendegebiet, was passiert aktuell und worüber spricht die Welt. Dank der regelmäßigen Verkehrsupdates wissen alle Hörer im Sektor, was auf den Straßen los ist.

# 89.0 RTL Medialeistung

**GESAMT-  
REICHWEITE  
141 TSD.**

89.0 RTL  
mit einer  
Gesamtreichweite  
Mo-Fr von  
141 Tsd. Hörern

**14-49:  
108 TSD.  
= ANTEIL  
VON 76%**

Anteil der Zielgruppe  
14 bis 49 Jahre liegt  
mit 108 Tsd. Hörern  
(Mo-Fr) bei 76%

**14-59:  
130 TSD.  
= ANTEIL  
VON 92%**

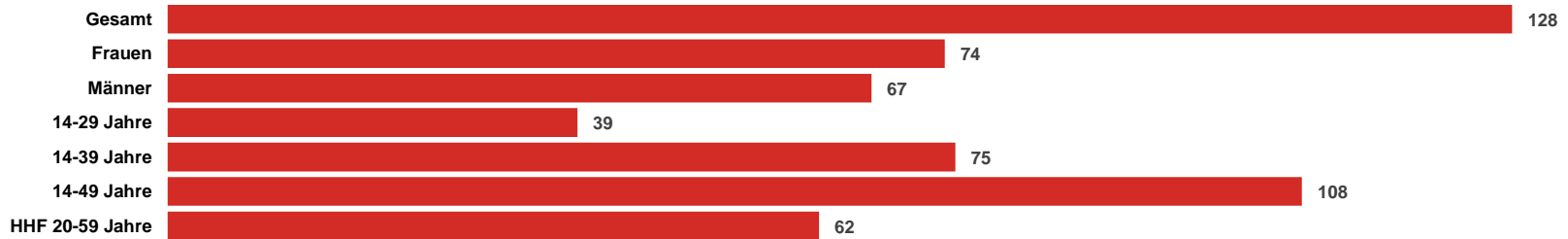
89.0 RTL  
Erreicht in der  
Zielgruppe  
14-59  
130 Tsd. Hörer  
(Mo-Fr)

**GESAMT-  
REICHWEITE  
92 TSD. (SA)  
107 TSD. (SO)**

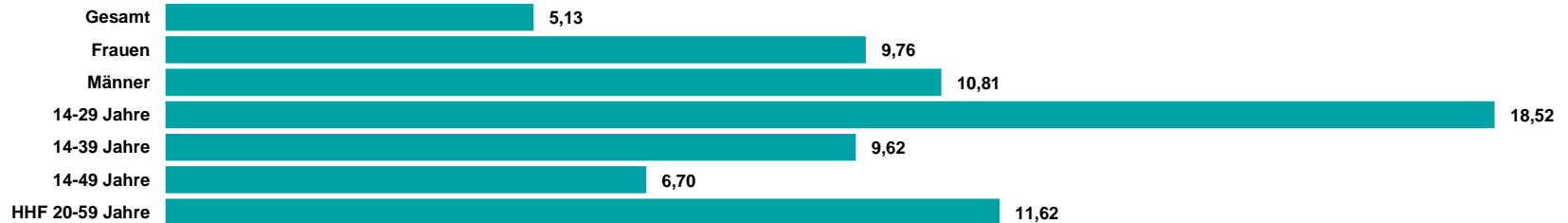
Die Gesamtreichweite  
am Wochenende  
beträgt 92 Tsd. Hörer  
am Samstag und  
107 Tsd. Hörer am  
Sonntag

# 89.0 RTL ma 2021 Audio Update Summary

## REICHWEITE IN TSD.



## TKP IN EURO



Quelle: ma 2021 Audio Update, dspr. Bev. 14+, Brutto-Reichweite in der a-Std. 6-18 Uhr, Mo-Fr, Preise 2022

# RMS

DER AUDIOVERMARKTER.