



Rockland Radio Senderinformation

Oktober 2021

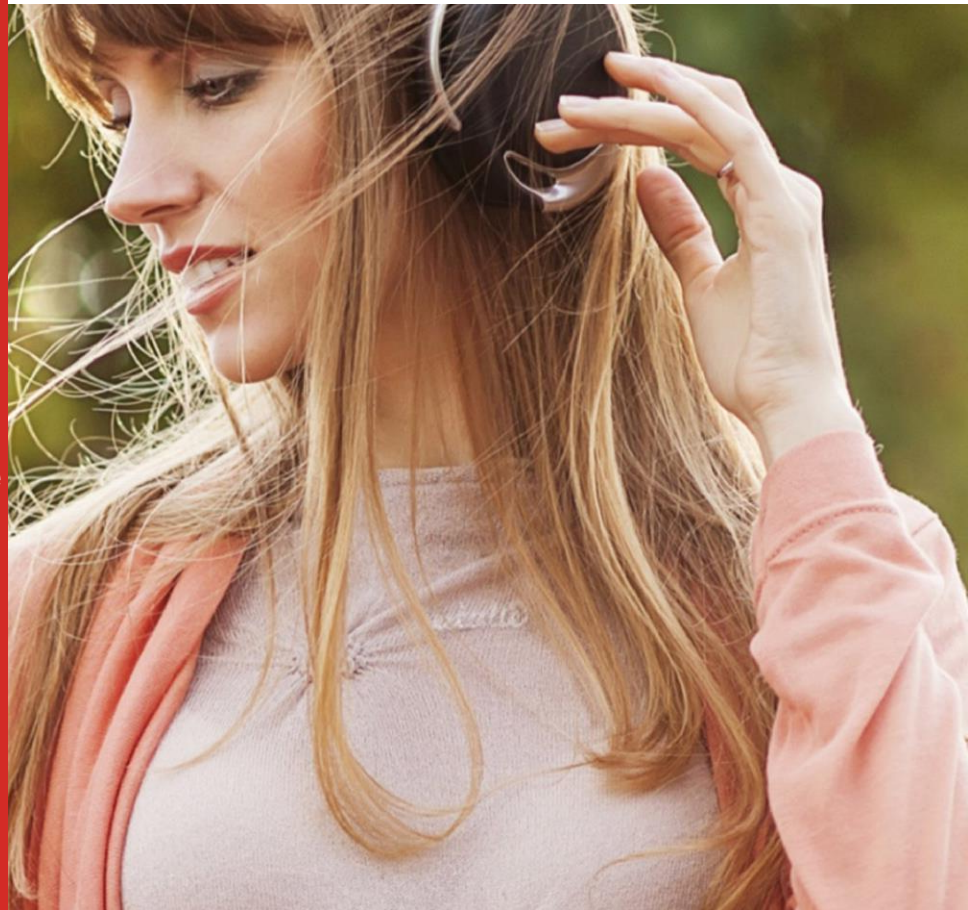
Rockland Radio Senderinformation

Website: www.rockland.de

Sendegebiet: Rheinland-Pfalz und angrenzende Gebiete in Hessen (Rhein/Main) und Baden-Württemberg (Rhein/Neckar)

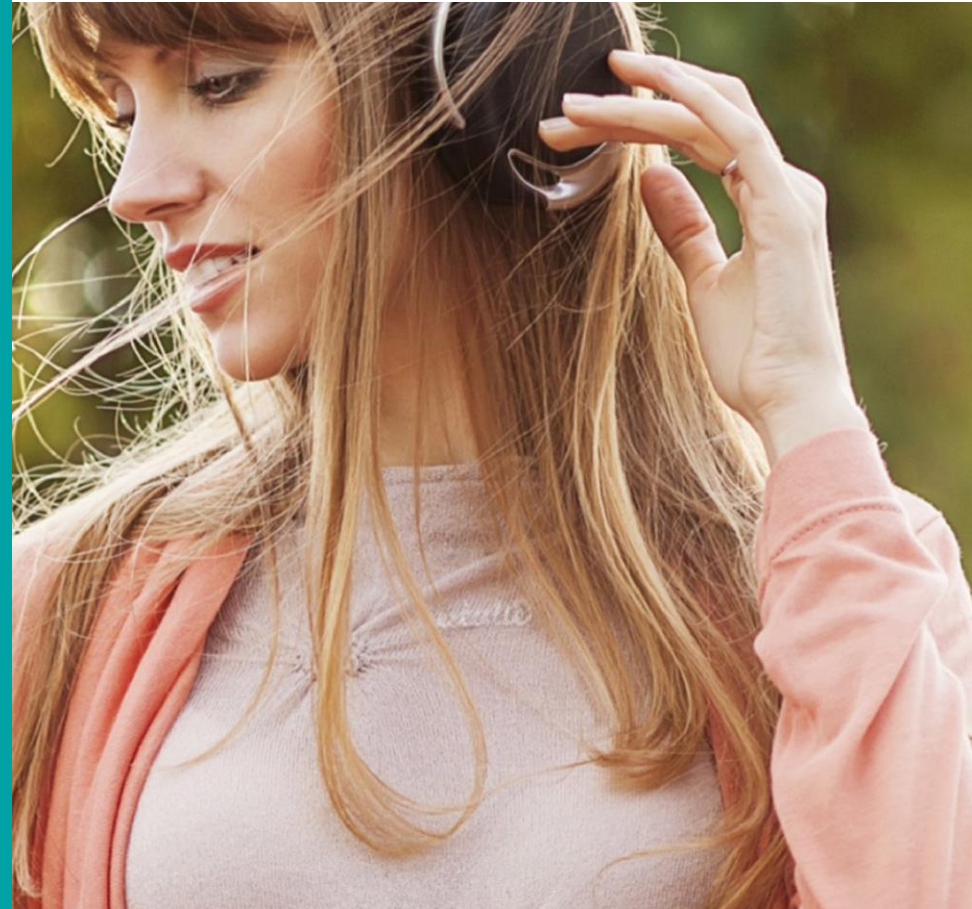
Musikfarbe: bester ROCK 'N POP

Kernzielgruppe: Erwachsene 25-55 Jahre



Rockland Radio Bestandteil folgender Angebote:

Rockland City Kombi
Deutsches Städte-Network (DSN)



Rockland Radio Programm und Musikformat

Rockland Radio ist der südwestdeutsche Teil des Deutschen Städte-Networks – Deutschlands erfolgreichstem Rock-Network mit Sitz in Mainz.

Das Musikformat besteht aus Rockmusik aus den 70ern bis heute und rockorientierter Popmusik: Rockland Radio spielt die Giganten des Rock und das Beste aus den aktuellen Rock- und Alternative Charts. Dazu bringt Rockland Radio regionalisierte Nachrichten und Service-Informationen.

Die angesprochene Zielgruppe sind Erwachsene zwischen Mitte 20 und Mitte 50 – urbane Männer und souveräne Frauen mit hohem Bildungsniveau und überdurchschnittlichem Einkommen.

Rockland Radio Medialeistung: Überwiegend männliche Hörerschaft. 63% der Hörer sind Männer.

**GESAMT-REICHWEITE
46 TSD.**

Rockland Radio mit einer Gesamtreichweite Mo-Fr von 46 Tsd. Hörern

**14-49:
21 TSD.
= ANTEIL
VON 45%**

Anteil der Zielgruppe 14 bis 49 Jahre liegt mit 21 Tsd. Hörern (Mo-Fr) bei 45%

**14-59:
37 TSD.
= ANTEIL
VON 80%**

Rockland Radio erreicht in der Zielgruppe 14-59 37 Tsd. Hörer (Mo-Fr)

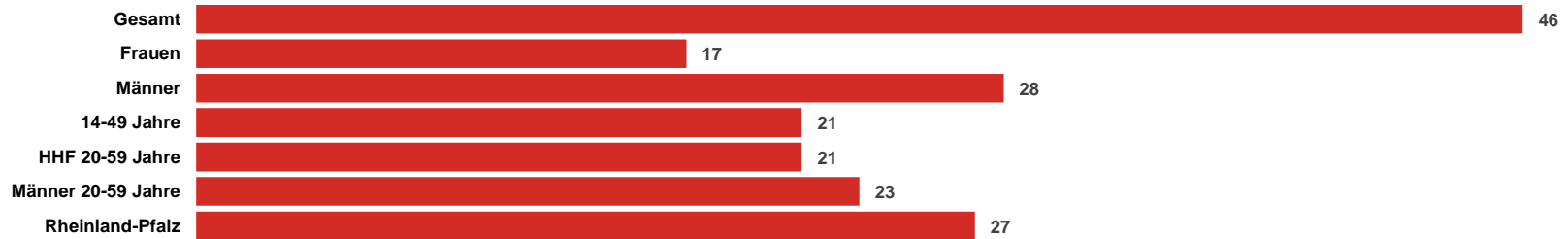
**GESAMT-REICHWEITE
39 TSD. (SA)
42 TSD. (SO)**

Die Gesamtreichweite am Wochenende beträgt 39 Tsd. Hörer am Samstag und 42 Tsd. Hörer am Sonntag

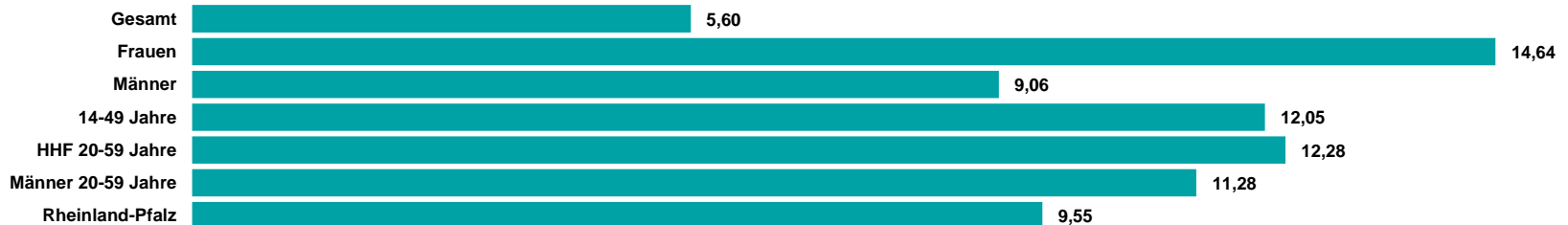
Quelle: ma 2021 Audio Update, dspr. Bev. 14+, Brutto-Reichweite in der e-Std. 6-18 Uhr, Mo-Fr, Sa, So

Rockland Radio ma 2021 Audio Update Summary

REICHWEITE IN TSD.



TKP IN EURO



Quelle: ma 2021 Audio Update, dspr. Bev. 14+, Brutto-Reichweite in der a-Std. 6-18 Uhr, Mo-Fr, Preise 2022

HHF = Haushaltsführende

RMS

DER AUDIOVERMARKTER.

