



# bigFM Deutschland biggste Beats Senderinformation

Oktober 2021

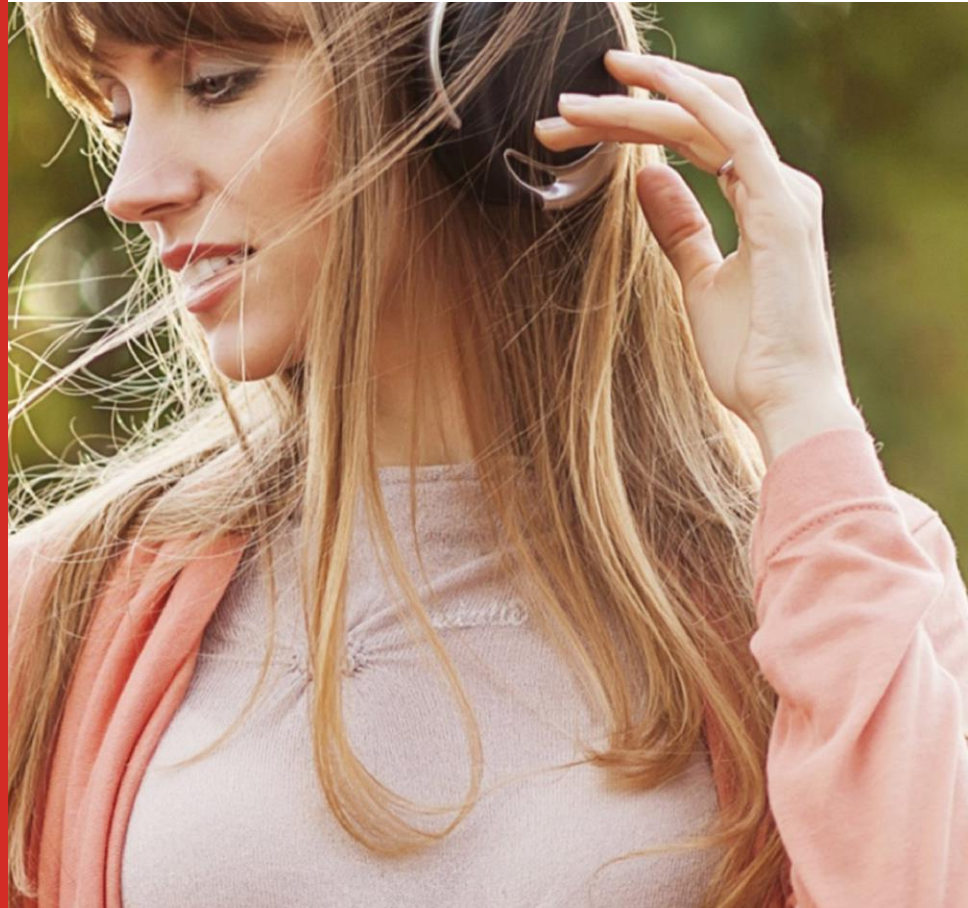
# bigFM Deutschland biggste Beats Senderinformation

Website: [www.bigfm.de](http://www.bigfm.de)

Sendegebiet: Gesamt Rheinland-Pfalz,  
Region Rhein-Main,  
Süd-Nordrhein-Westfalen,  
Teile des Saarlands,  
Teile von Baden-Württemberg

Musikfarbe: CHR, neue Musiktrends

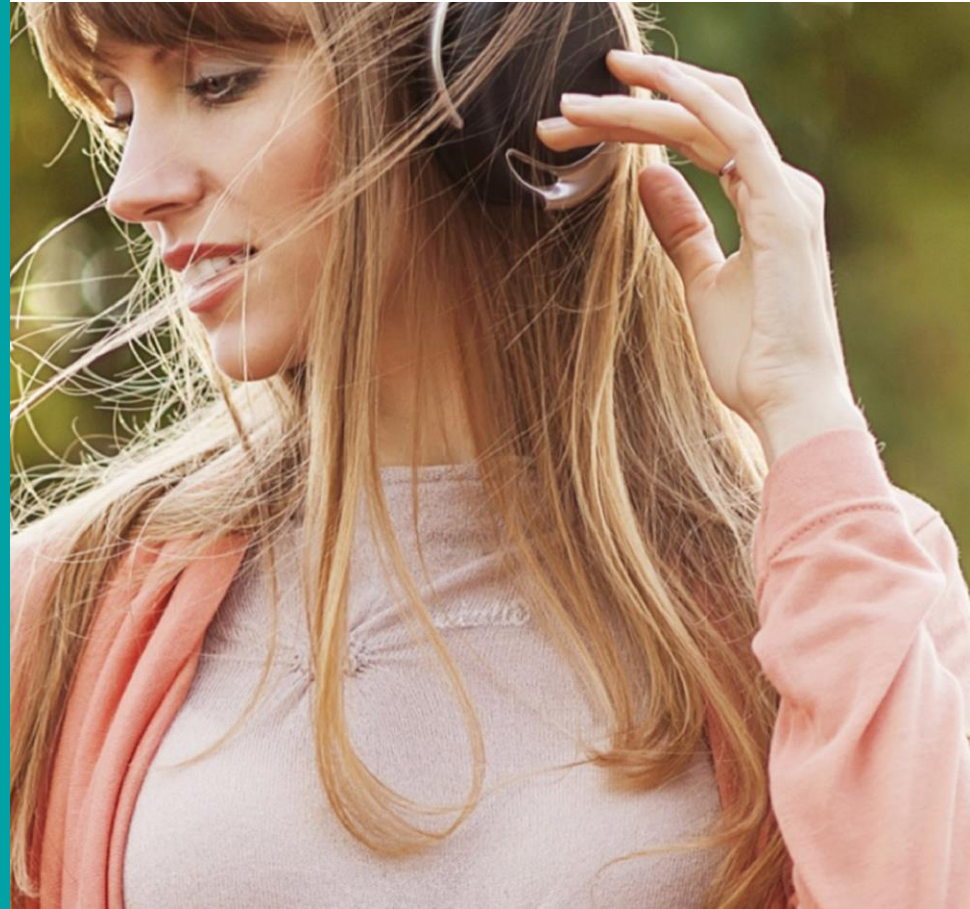
Kernzielgruppe: 18-39 Jahre, hedonistische junge  
Erwachsene





# bigFM Deutschland biggste Beats Bestandteil folgender Kombinationen:

RMS AUDIO TOTAL  
RMS AUDIO KOMPAKT  
RMS SUPER KOMBI  
RMS SUPER KOMBI SMART  
RMS AFTER WORK  
RMS WEEKEND KOMBI  
RMS YOUNG STARS  
RMS WEST KOMBI  
RMS SÜDWEST KOMBI  
RMS KOMBI BaWü + Rhl.-Pfalz  
Rheinland-Pfalz/Saarland-Kombi  
RPR Kombi



# bigFM Deutschland biggste Beats Programm- und Musikformat

bigFM Deutschland biggste Beats ist das **erfolgreichste Radioformat für junge und junggebliebene Erwachsene in Rheinland-Pfalz, Süd-NRW, dem Rhein-Main Gebiet und Teilen des Saarlands**

bigFM Deutschland biggste Beats **spiegelt den Lifestyle der jungen und junggebliebenen Erwachsenen** zwischen 18 und 39 Jahren wider. Kreativität und Interaktion werden groß geschrieben

bigFM Deutschland biggste Beats **steht für unkonventionelle Trend-Navigation** und für neue und aktuelle Musik

**Radio 2.0.** Eine relevante Medienmarke, die junge und junggebliebene Erwachsene auf den **crossmedialen Kanälen** On-Air, Webradio, Online, Social Media, Mobile und via Influencer, Bewegtbild und auf Events erreicht

bigFM Deutschland biggste Beats spricht **eine junge, kaufkräftige und konsumorientierte Zielgruppe** an

# bigFM Deutschland biggste Beats

## Medialeistung

**GESAMT-  
REICHWEITE:  
144 TSD.  
HÖRER  
(MO-FR)**

bigFM Deutschland  
biggste Beats erreicht  
144 Tsd. Hörer in der  
Durchschnittsstunde  
(Mo-Fr).

**14-49:  
126 TSD.  
= ANTEIL  
VON 87%**

Anteil der Zielgruppe  
14 bis 49 Jahre liegt  
mit 126 Tsd. Hörern  
(Mo-Fr) bei 87%

**14-39:  
100 TSD.  
= ANTEIL  
VON 69%**

Einer der Sender mit  
den jüngsten Hörern:  
100 Tsd. Hörer in der  
ZG 14-39 (Mo-Fr).

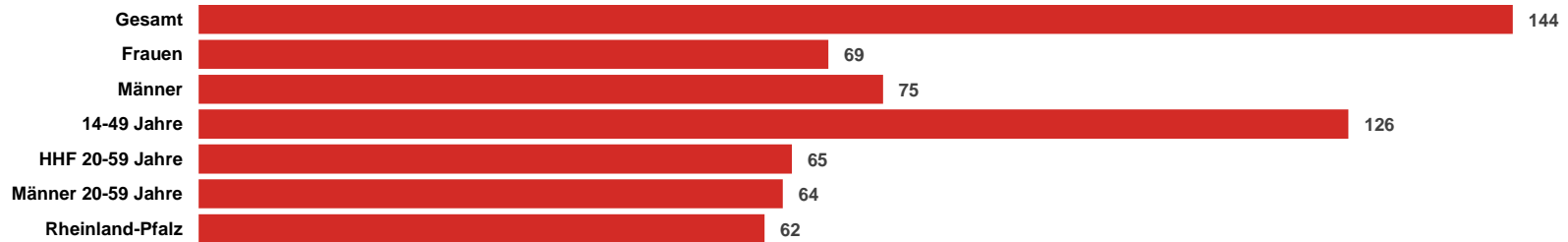
**GESAMT-  
REICHWEITE  
95 TSD. (SA)  
92 TSD. (SO)**

Die Gesamtreichweite  
am Wochenende  
beträgt 86 Tsd. Hörer  
am Samstag und  
108 Tsd. Hörer am  
Sonntag

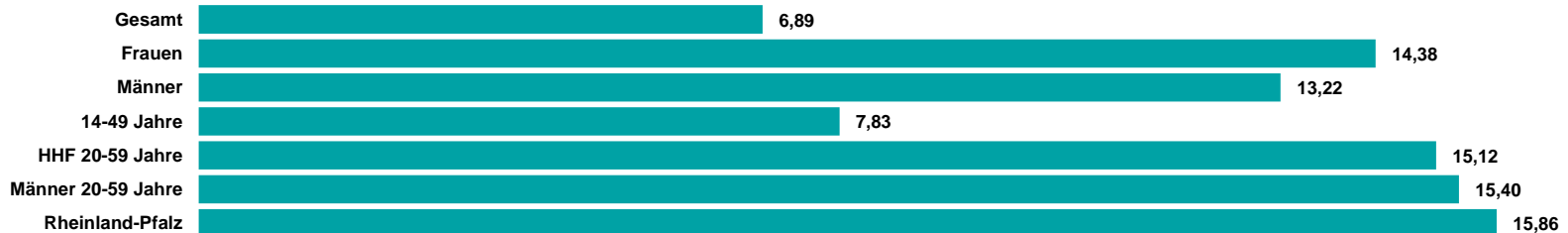
Quelle: ma 2021 Audio Update, dspr. Bev. 14+, Brutto-Reichweite in der a-Std. 6-18 Uhr, Mo-Fr, Sa, So

# bigFM Deutschland biggest Beats ma 2021 Audio Update Summary

## REICHWEITE IN TSD.



## TKP IN EURO



Quelle: ma 2021 Audio Update, dspr. Bev. 14+, Brutto-Reichweite in der a-Std. 6-18 Uhr, Mo-Fr, Preise 2022

HHF = Haushaltsführende

**RMS**

DER AUDIOVERMARKTER.