



RTL RADIO Senderinformation

Oktober 2021

RTL RADIO

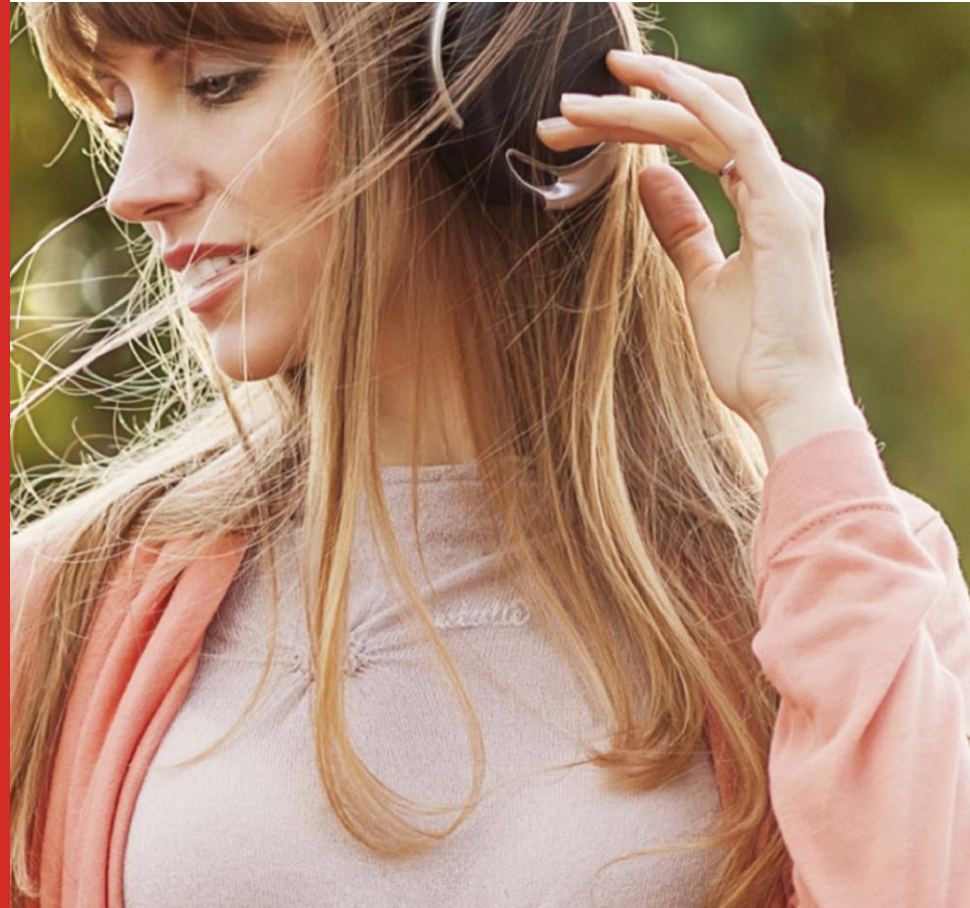
Senderinformation

Website: www.rtlradio.de

Sendegebiet: bundesweit

Musikfarbe: Die besten neuen Hits und die
RTL Greatest-Hits

Kernzielgruppe: 25-55 Jahre



RTL RADIO Bestandteil folgender Kombinationen:

RMS SUPER KOMBI

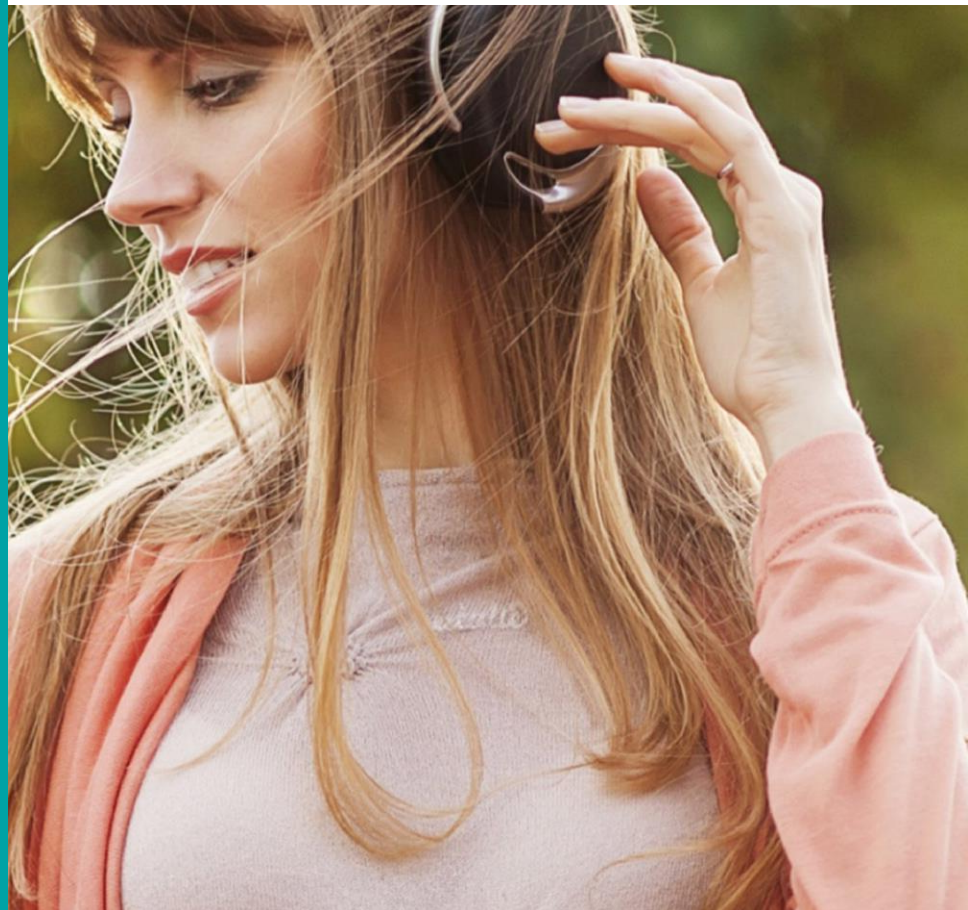
RMS SUPER KOMBI SMART

RMS AUDIO TOTAL

RMS AUDIO KOMPAKT

RMS AFTER WORK

RMS WEEKEND KOMBI



RTL RADIO Programm und Musikformat

„RTL RADIO – Deutschlands Hit-Radio“ richtet sich mit einem neuen Musikprogramm, den besten neuen Hits und den RTL Greatest Hits, an die Zielgruppe der 25- bis 55-jährigen Hörer.

Mit RTL Radio erleben Sie mehrfach preisgekrönte Sendeformate wie „Arno und die Morgencrew“, unter anderem 2014 und 2016 ausgezeichnet mit dem Deutschen Radiopreis für die beste deutsche Morgensendung, und „Die Hans Blomberg Show“ ausgezeichnet 2016 mit dem Deutschen Radiopreis für die beste Sendung.

RTL Radio bietet seinen Hörern einen umfassenden News-Service. Wetter sowie die aktuellen Nachrichten immer stündlich 10 Minuten früher auf den Punkt.

RTL RADIO Medialeistung

**GESAMT-
REICHWEITE
119 TSD.**

RTL RADIO
mit einer
Gesamtreichweite
Mo-Fr von
119 Tsd. Hörern

**14-49:
62 TSD.
= ANTEIL
VON 52%**

Anteil der Zielgruppe
14 bis 49 Jahre liegt
mit 62 Tsd. Hörern
(Mo-Fr) bei 52%

**14-59:
87 TSD.
= ANTEIL
VON 73%**

RTL RADIO
erreicht in der
Zielgruppe 14-59
87 Tsd. Hörer
(Mo-Fr)

**GESAMT-
REICHWEITE
83 TSD. (SA)
73 TSD. (SO)**

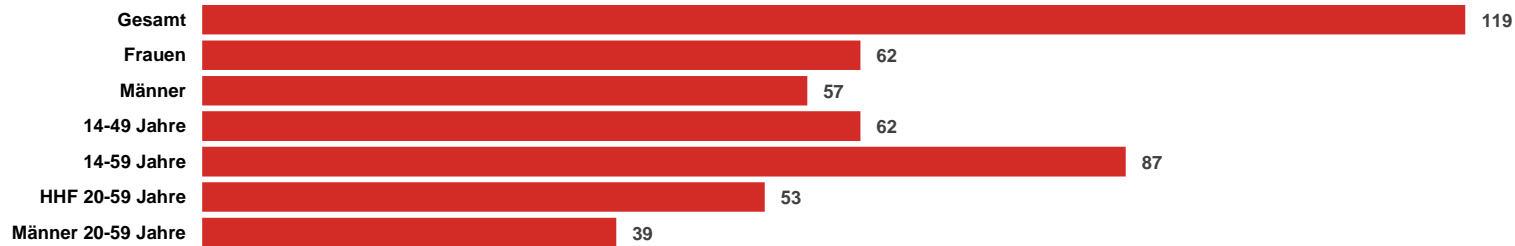
Die Gesamtreichweite
am Wochenende
beträgt 83 Tsd. Hörer
am Samstag und
73 Tsd. Hörer am
Sonntag

Quelle: ma 2021 Audio Update, dspr. Bev. 14+, Brutto-Reichweite in der e-Std. 6-18 Uhr, Mo-Fr, Sa, So

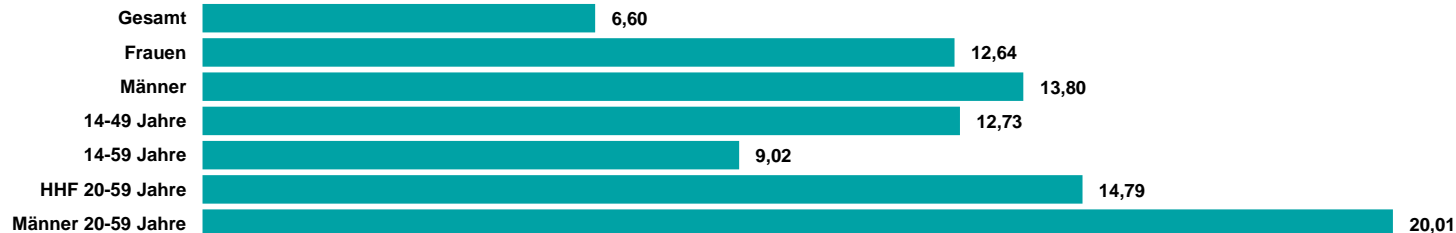
RTL RADIO

ma 2021 Audio Update Summary

REICHWEITE IN TSD.



TKP IN EURO



Quelle: ma 2021 Audio Update, dspr. Bev. 14+, Brutto-Reichweite in der ø-Std. 6-18 Uhr, Mo-Fr, Preise 2022

HHF = Haushaltsführende

RMS

DER AUDIOVERMARKTER.