



# 104.6 RTL Senderinformation

Oktober 2021

# 104.6 RTL Senderinformation

Website: [www.104.6rtl.com](http://www.104.6rtl.com)

Sendegebiet: Berlin u. Teile Brandenburgs

Musikfarbe: HOT AC

Kernzielgruppe: 14-49 Jahre



# 104.6 RTL Bestandteil folgender Kombinationen:

RMS SUPER KOMBI

RMS SUPER KOMBI SMART

RMS AUDIO TOTAL

RMS AUDIO KOMPAKT

RMS AFTER WORK

RMS WEEKEND KOMBI

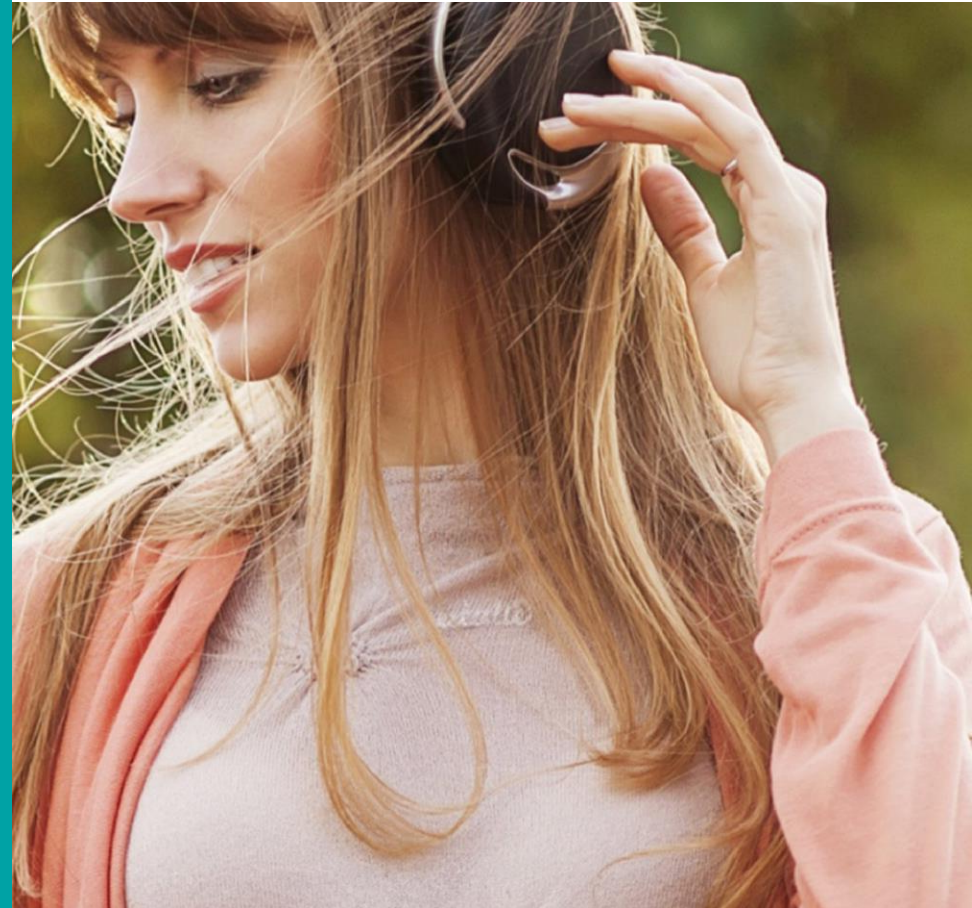
RMS BERLIN KOMBI

RMS RTL BERLIN KOMBI

RTL BERLIN KOMBI Simulcast Konvergenz

RTL BERLIN KOMBI Audio Total

104.6 RTL Audio Total



# 104.6 RTL Programm und Musikformat

104.6 RTL — BERLINS HITRADIO mit den besten neuen Hits und den RTL Greatest Hits für mehr Abwechslung in Deinem Radio.

104.6 RTL ist das Zuhause von Berlins lustigster Morgensendung „Arno & die Morgencrew“ — zweifacher Gewinner Deutscher Radiopreis für die Beste Morgensendung, dazu Radiopreise für Comedy, Moderation und Innovation.

104.6 RTL ist bekannt für die größten Gewinnspiele, den besten Verkehrs- und Blitzerreport, brandaktuelle Nachrichten aus Berlin, Deutschland und der Welt und das größte Comedy-Angebot im deutschen Radio.

# 104.6 RTL Medialeistung: Nummer 1 für das Gebiet Berlin/Brandenburg in der ZG 14-49

**GESAMT-  
REICHWEITE  
118 TSD.**

104.6 RTL  
mit einer  
Gesamtreichweite  
Mo-Fr von  
118 Tsd. Hörern

**14-49:  
56 TSD.  
= ANTEIL  
VON 48%**

Anteil der Zielgruppe  
14 bis 49 Jahre liegt  
mit 56 Tsd. Hörern  
(Mo-Fr) bei 48%

**14-59:  
90 TSD.  
= ANTEIL  
VON 76%**

104.6 RTL  
erreicht in der  
Zielgruppe 14-59  
90 Tsd. Hörer  
(Mo-Fr)

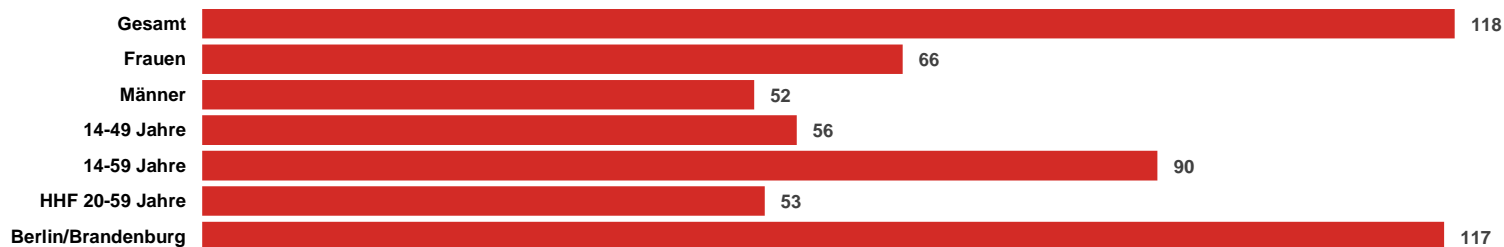
**GESAMT-  
REICHWEITE  
105 TSD. (SA)  
99 TSD. (SO)**

Die Gesamtreichweite  
am Wochenende  
beträgt 105 Tsd. Hörer  
am Samstag und  
99 Tsd. Hörer am  
Sonntag

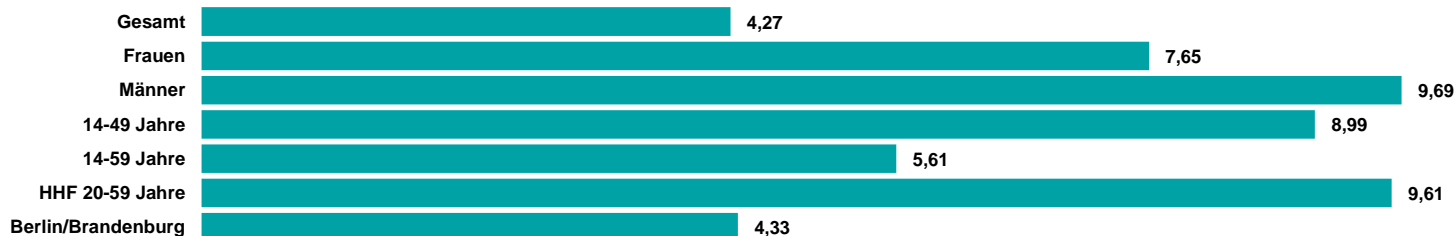
Quelle: ma 2021 Audio Update, dspr. Bev. 14+, Brutto-Reichweite in der e-Std. 6-18 Uhr, Mo-Fr, Sa, So

# 104.6 RTL ma 2021 Audio Update Summary

## REICHWEITE IN TSD.



## TKP IN EURO



Quelle: ma 2021 Audio Update, dspr. Bev. 14+, Brutto-Reichweite in der a-Std. 6-18 Uhr, Mo-Fr, Preise 2022

HHF = Haushaltsführende

**RMS**

DER AUDIOVERMARKTER.