



94,3 rs2

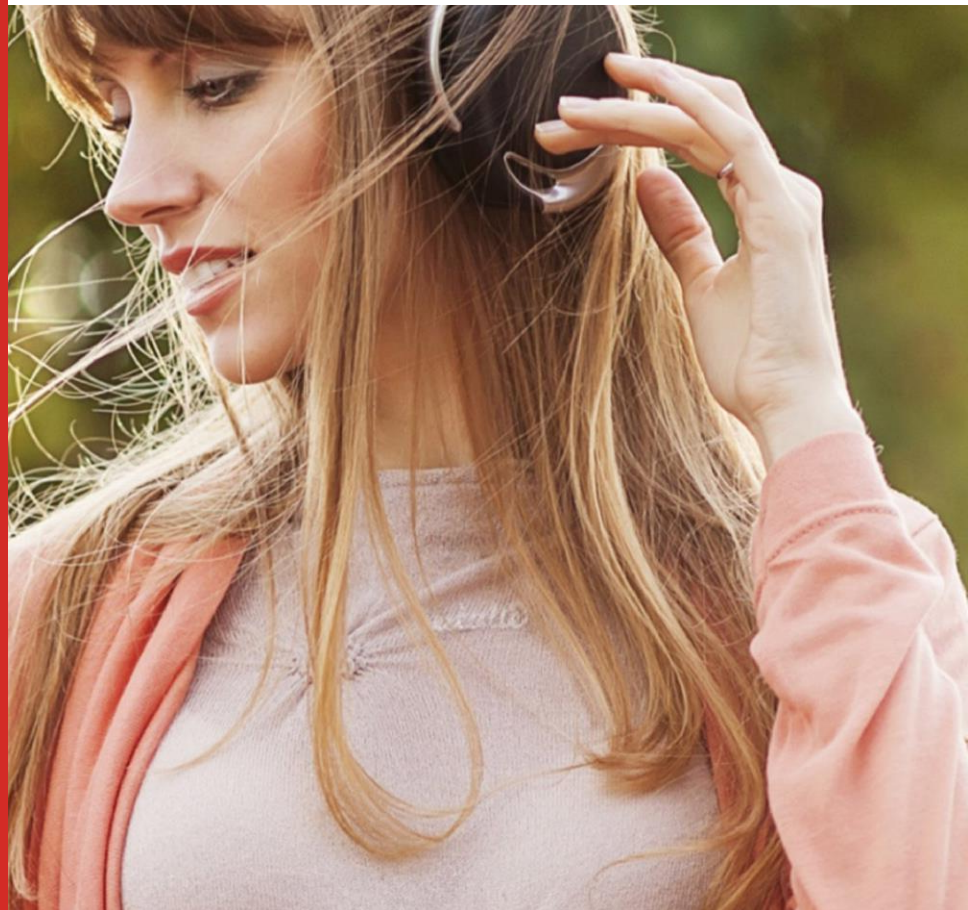
Senderinformation

Oktober 2021

94,3 rs2

Senderinformation

Website:	www.rs2.de
Sendegebiet:	Berlin, Brandenburg, Teile der angrenzenden Bundesländer
Musikfarbe:	AC
Kernzielgruppe:	14-49 Jahre



94,3 rs2

Bestandteil folgender
Kombinationen:

RMS AUDIO TOTAL

RMS AUDIO KOMPAKT

RMS SUPER KOMBI

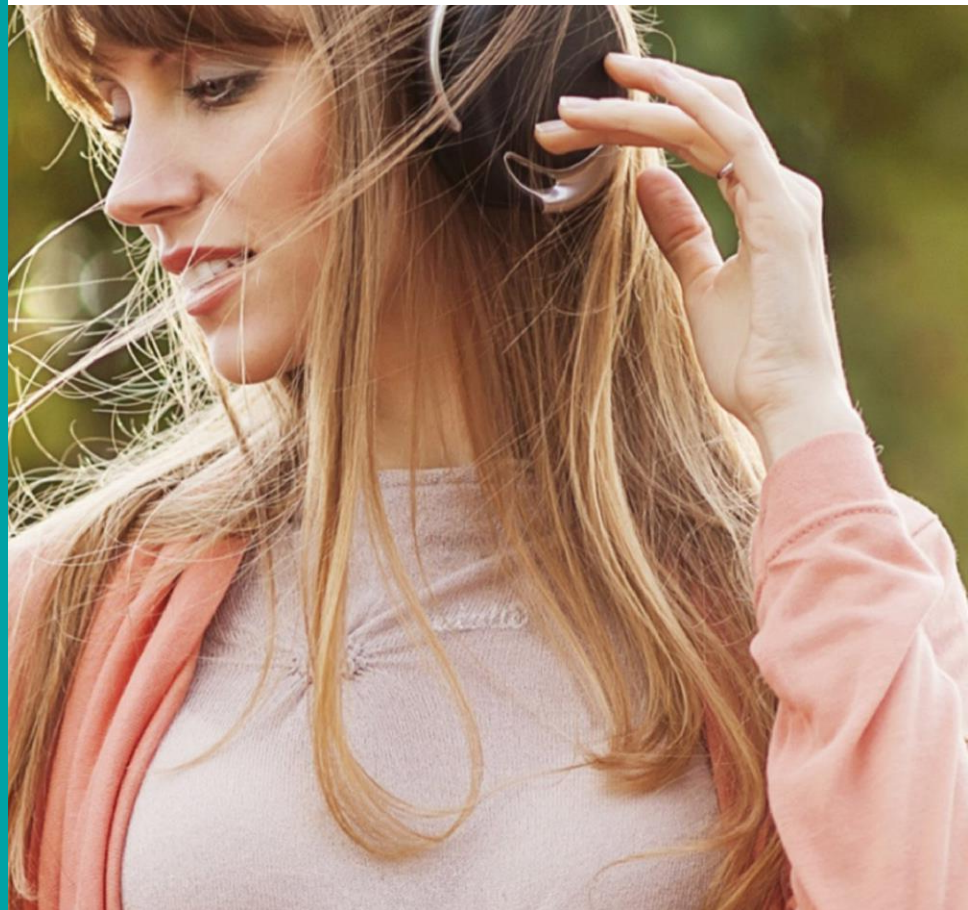
RMS SUPER KOMBI SMART

RMS AFTER WORK

RMS WEEKEND KOMBI

RMS BERLIN KOMBI

RMS BERLIN TOP KOMBI



94,3 rs2 Programm und Musikformat

Das neue rs2 bietet seinen Hörer*innen ein urbanes und erwachsenes Unterhaltungsprogramm – im Mittelpunkt steht dabei ein vielseitiges Entertainment-Angebot und ein einzigartiger Musikmix: „Echte Abwechslung, die du auch wirklich hörst!“.

Unterhaltsam und gelassen präsentiert sich das neue rs2 mit neuem Sound-Konzept, neuen Rubriken und einer brandneuen Morningshow. Dafür hat 94,3 rs2 zwei der bekanntesten Radio-Personalities der Hauptstadtregion zusammengebracht: Big Moe und Gerlinde Jänicke. Die beiden beliebten Radioprofis garantieren beste Unterhaltung am Morgen und einen lässigen Start in den Tag.

Das neue rs2 richtet sich mit seinem neuen Sound an die junge, moderne und vielfältige, bunte Hauptstadtgeneration.

Das digitale Angebot wächst stetig und reicht vom Kulthit-Channel bis zur 2000er Party – dazu produziert 94,3 rs2 regelmäßig Podcasts, um interessante Themen in der Streamingwelt zu vertiefen.

94,3 rs2 Medialeistung

**GESAMT-
REICHWEITE
92 TSD.**

94,3 rs2
mit einer
Gesamtreichweite
Mo-Fr von aktuell
92 Tsd. Hörern

**ERREICHT
IN DER
ZIELGRUPPE
14-49 JAHRE:
50 TSD.**

Anteil der
werberelevanten
Zielgruppe 14 bis 49
Jahre liegt mit 50 Tsd.
Hörern (Mo-Fr) bei
54%

**BERLIN:
55 TSD.
HÖRER**

Im hart umkämpften
Radiomarkt Berlin
erreicht 94,3 rs2
55 Tsd. Hörer
(Gesamt Mo-Fr)

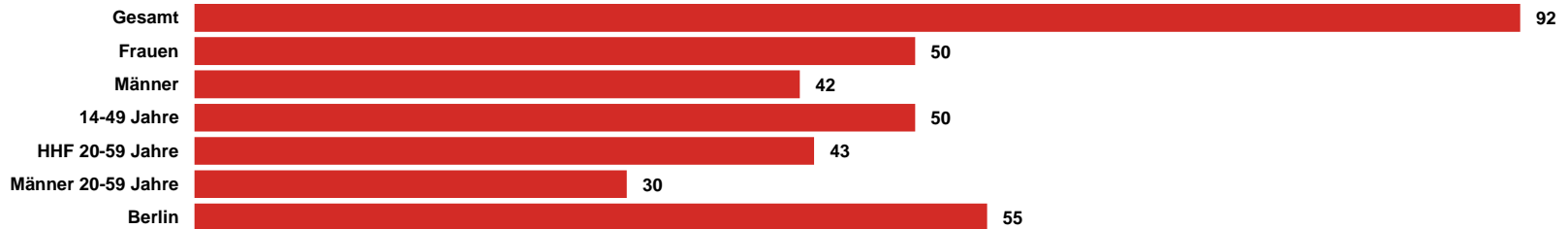
**HÖRER
SIND MOBIL
UND
BERUFS-
TÄTIG**

72% der Hörer
von 94,3 rs2
sind berufstätig,
78% sind
PKW Selbstfahrer

94,3 rs2

ma 2021 Audio Update Summary

REICHWEITE IN TSD.



TKP IN EURO



RMS

DER AUDIOVERMARKTER.