

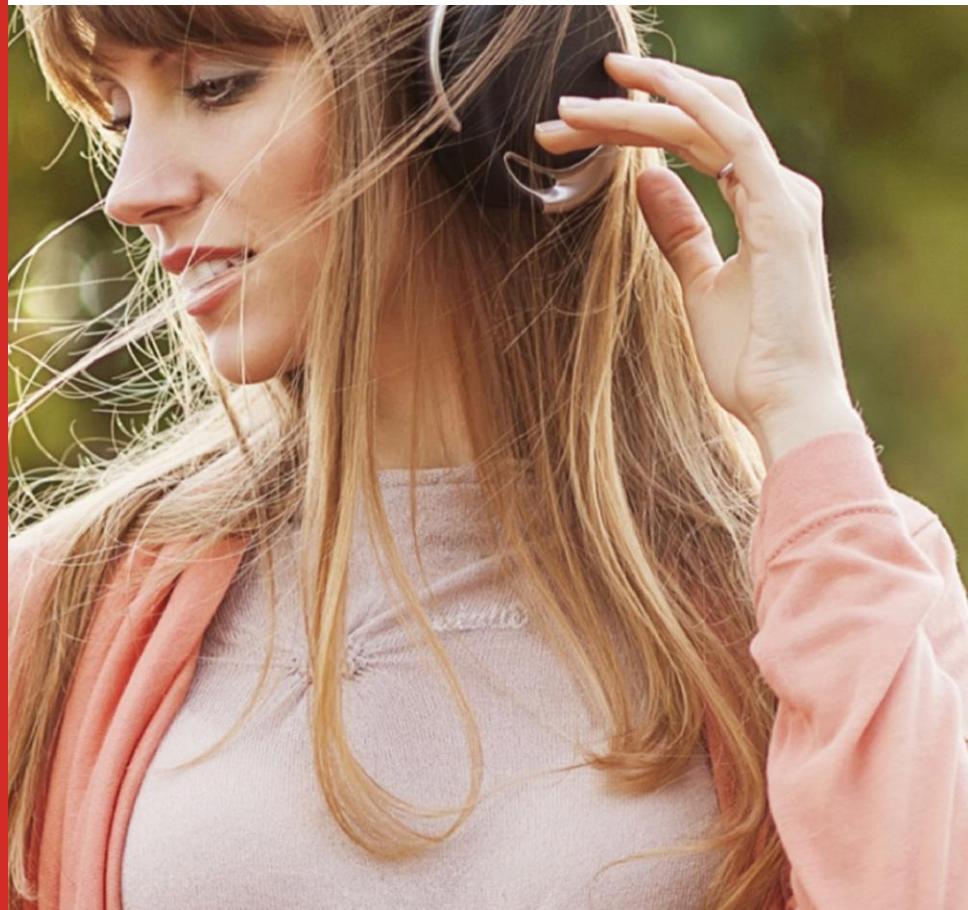


RMS NIEDERSACHSEN KOMBI
KOMPAKT
Kombi-Information

April 2020

RMS NIEDERSACHSEN KOMBI KOMPAKT Kombi-Information

Sendegebiet: Niedersachsen, Bremen sowie
angrenzende Bundesländer
(Hamburg, Sachsen-Anhalt,
Hessen)



RMS NIEDERSACHSEN KOMBI KOMPAKT Sender- zusammensetzung

Antenne Niedersachsen
RADIO 21



RMS NIEDERSACHSEN KOMBI KOMPAKT

Medialeistung

**GESAMT-
REICHWEITE
(MO-FR)
376 TSD.
HÖRER**

Die RMS
NIEDERSACHSEN
KOMBI KOMPAKT
erreicht 376 Tsd.
Hörer (Mo-Fr).

**HÖRER IN
NIEDER-
SACHSEN:
313 TSD.**

Im Gebiet
Niedersachsen
werden 313 Tsd.
Hörer (Mo-Fr)
erreicht.

**14-49:
217 TSD.
= ANTEIL
VON 58%**

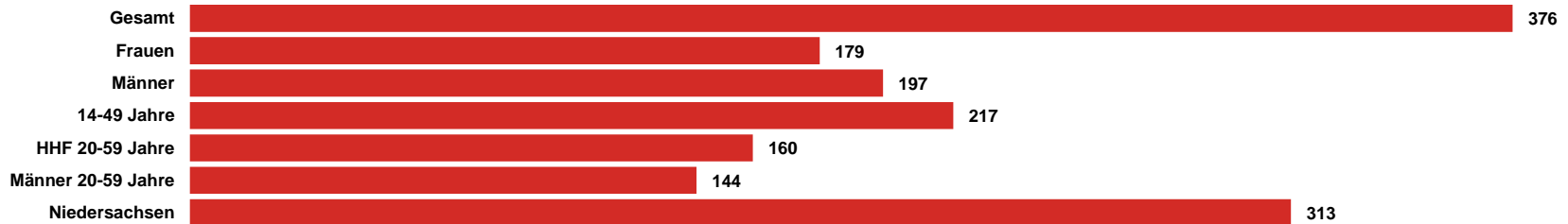
Die
Zielgruppenschärfe in
der werberelevanten
Zielgruppe 14-49 liegt
bei 58%.

**GESAMT-
REICHWEITE
252 TSD. (SA)
251 TSD. (SO)**

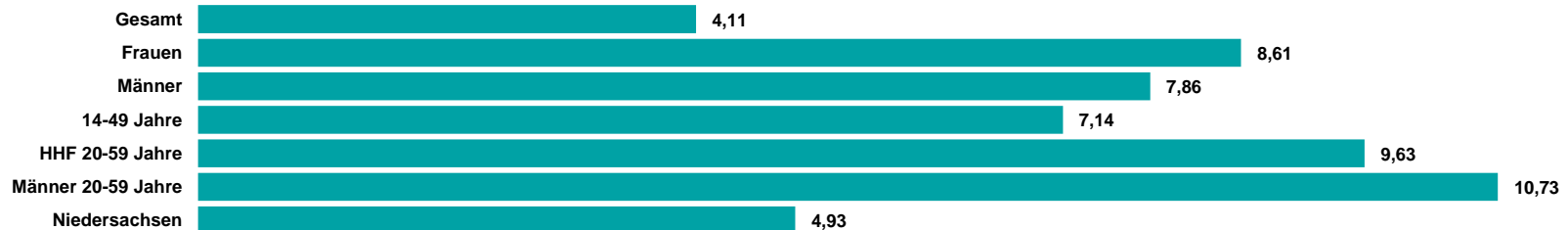
Die Gesamtreichweite
am Wochenende liegt
bei 252 Tsd.
am Samstag und
251 Tsd. am Sonntag.

RMS NIEDERSACHSEN KOMBI KOMPAKT ma Audio 2020 | Summary

REICHWEITE IN TSD.



TKP IN EURO



Quelle: ma 2020 Audio I, dspr. Bev. 14+, Brutto-Reichweite in der ø-Std. 6-18 Uhr, Mo-Fr, Preise 2020

HHF = Haushaltsführende

RMS

DER AUDIOVERMARKTER.